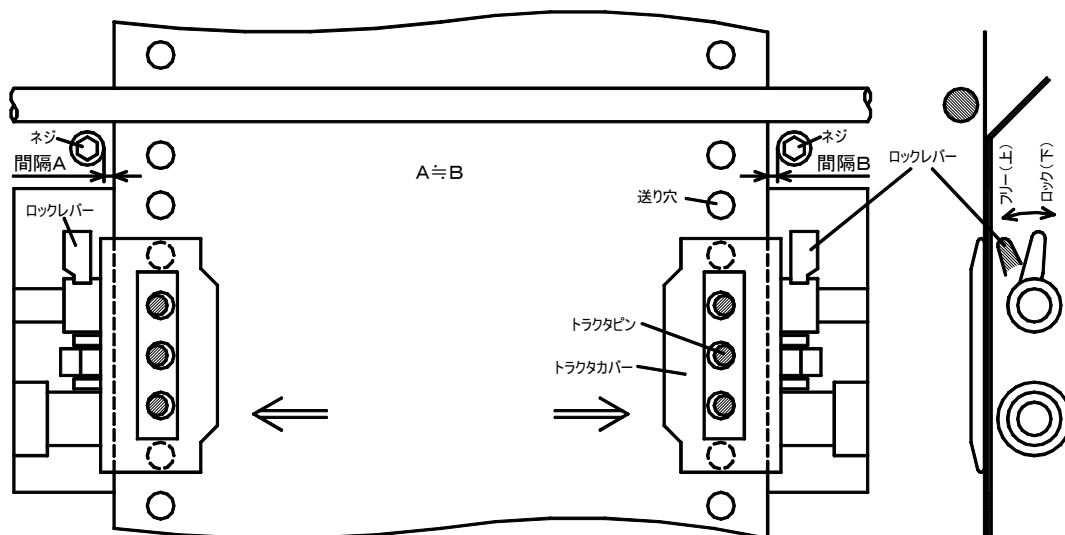


用紙のセット方法



- 「TEN-100」は用紙をトラクタ部分でのみ保持しております。
そのため用紙がしっかり保持されていないと点の位置が不安定になります。
1. 左右のトラクタのロックレバーを上側のフリーの位置にして、トラクタを左右に動かすことができますようにします。
 2. 左右のトラクタカバーを開き、用紙の送り穴にトラクタピンを入れてトラクタカバーを閉じます。
 3. 左右のトラクタカバーを持って、2つのトラクタの間隔が広がる方向に軽く引っ張り、トラクタピンが送り穴の端に接するようにします。
 4. その状態で全体を左右に動かし、用紙の左右の端とネジとの間隔の間隔Aと間隔Bが、ほぼ等しくなったところで、左右のトラクタのロックレバーを下側のロックの位置にして、トラクタが左右に動かないようにします。