

# 「T・エディタ」の設定

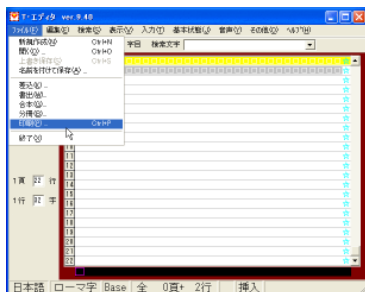
バージョン Ver.9.40 以降のものをお使いください。

これ以前のバージョンでは、18行/頁、22行/頁以外は全て22行/頁になってしまい、頁の区切りが乱れてしまいます。

## 1. ケーブルの接続

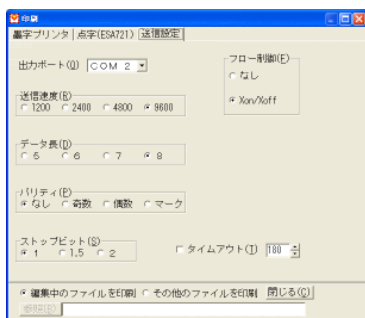
「TEN-100」とパソコンを、クロス結線のシリアルケーブルまたはUSBケーブルで接続します。

## 2. 「T・エディタ」の設定



(1) firstly, start "T・エディタ" and select [File] - [Print] from the menu bar.

(2) When the print dialog box opens, select the [Transmission Settings] tab and set it as follows.

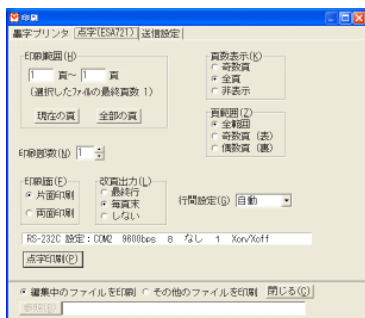


出力ポート : COM1～9 ★  
(プリンタを接続したポートを選びます。)

送信速度 : 9600  
データ長 : 8  
パリティ : なし  
ストップビット : 1  
フロー制御 : Xon / Xoff  
タイムアウト : チェック無し

★ 使用するポートは、BIOSやWindowsのシステム設定で使用可能となっていることをご確認ください。

(3) Select the [Dot Matrix (ESA721)] tab at the top. In "TEN-100", do not change the settings for single-sided printing, double-sided printing, etc., but set it as follows.



印刷面 : 片面印刷  
改頁出力 : 毎頁末  
頁数表示 : 全頁  
頁範囲 : 全範囲  
行間指定 : 自動

印刷範囲、印刷部数はご希望の数値を入れてください。最後に、ダイアログ左下の[点字印刷]のボタンを押しますと印刷が開始されます。

T・エディタで編集する1頁の行数は、18、22、24、35行にしてください。自動的に1頁に収まるように行間隔が変わります。

1頁が18行のときは自動的に両面印刷になりますが、片面で印刷したい時は、TEN-100の用紙を送る操作ボタンの「前」と「後」の2つのボタンを同時に押しながら電源を入れてください。

18行の片面印字モードになります。

尚、18行を両面印刷するときは、必ず偶数頁分のデータを出力してください。

通常は、印刷範囲の設定は、奇数頁から偶数頁の指定をします。